



ATALANTA

Apartamentos

Cerca
a tus
sueños



ATALANTA

Apartamentos

Atalanta se encuentra ubicado en un sector estratégico que le permitirá disfrutar de las mejores comodidades cerca a su casa. El barrio San Joaquín cuenta con diversos espacios que harán de su hogar un espacio agradable para vivir.





D1
Éxito
El consumo
Jumbo
Macro
Homecenter



RUTAS DE BUSES
(San Juan- Av. Bolivariana- La 70)
Metro Encicla



Centro Comercial Unicentro
Plaza de toros La Macarena
Estadio Atanasio Girardot



UPB
Colegio San ignacio
Universidad Luis amigó



Bulevar Parques de
San joaquin
El triángulo
Unidad deportiva
de belén



Apartamento 202

69,5 m²



Habitación principal con closet
Zona común con cocina abierta.
Balcón con vista al parque.
Baño en zona social y en la
habitación.





Apartamento
301-401

96m²



Dos Habitaciones con closet
Dos Baños, Estudio.
Balcón amplio con vista al parque.
Balcón en la habitación principal
Zona Social con cocina abierta.





Apartamento
302-402

74 m²



Dos Habitaciones con closet
Dos Baños, Balcón con vista al parque.
Zona Social con cocina abierta.





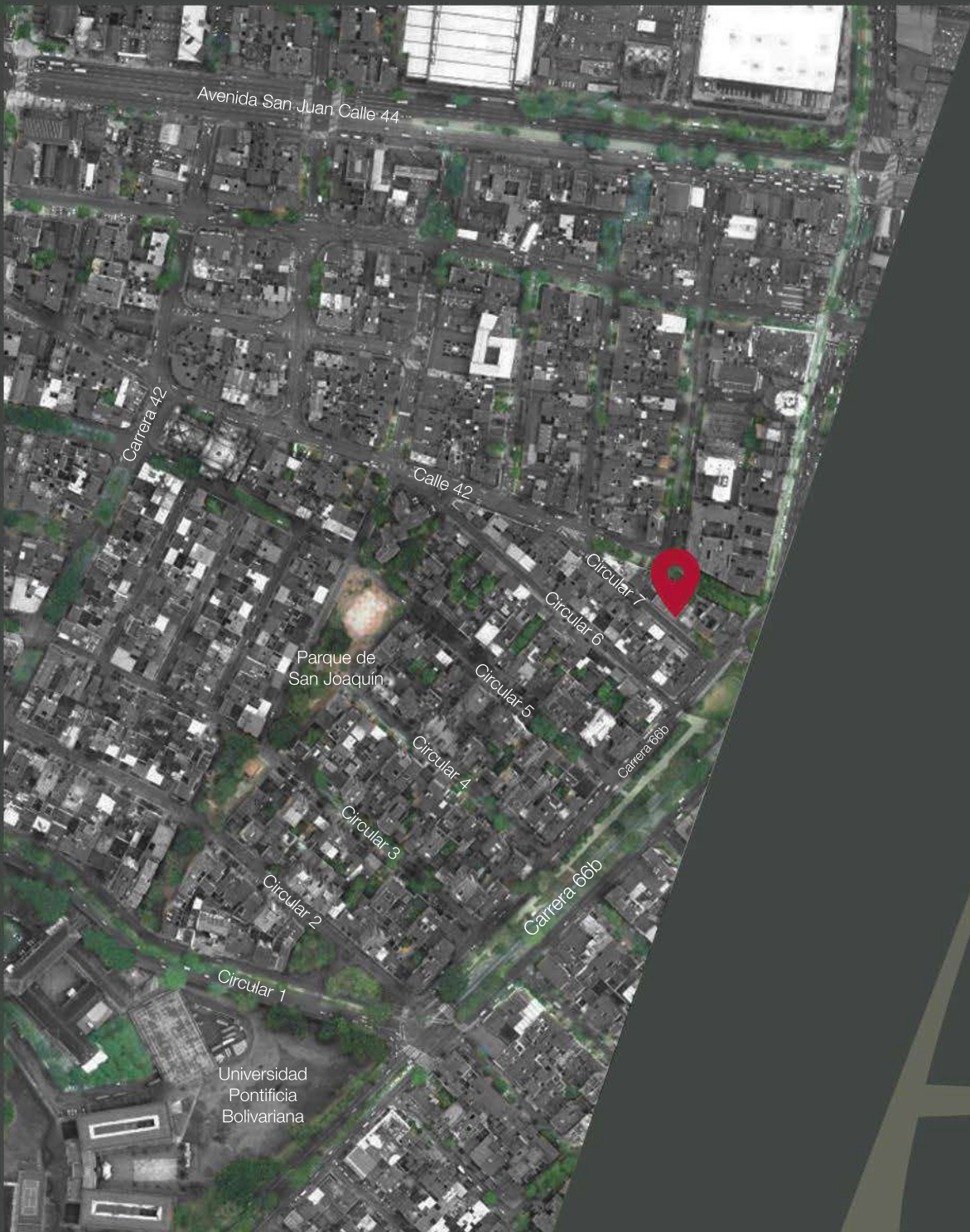
Apartamento
501

139+31m²
Terraza



Tres Habitaciones con closet
Tres Baños, Zona Social con
cocina abierta.
Dos Terrazas, con vista al parque.
Balcón en la habitación principal





Centro de
Negocios

Sebastián Peláez
Tel. 310 379 44 99

Alejandro Posada
Tel. 312 780 34 22

Ubicación
Circular 7 N° 66b 34
Barrio San Joaquín
Medellín

Diseña:


Espacios
Diseño & Construcción

Construye:

**DESARROLLO
INMOBILIARIO**
Arango Tobón



ATALANTA

Apartamentos

*Las imágenes son ilustrativas, las cuales constituyen una referencia de los espacios. *Su diseño definitivo corresponderá a los planos del proyecto aprobados por la autoridad competente.

*Las fotografías muestran decoración y acabados que no están incluidos en la oferta comercial estándar.